

# Senderismo Lastras de Cuéllar

## Los puentes de madera



Ayuntamiento de  
Lastras de Cuéllar  
(Segovia)

### Puntos de información.

Ayuntamiento de Lastras de Cuéllar  
Plaza Mayor, N<sup>o</sup>. C.P. 40196 Lastras de Cuéllar (Segovia)  
Tlf: 921169030 <http://www.lastrasdecuellar.es/>



Senda marcada en  
Google Maps:



### Ficha técnica.

**Tipo de recorrido:** circular.

**Punto de partida y de llegada:** Cruce camino

con coordenadas 41.316943, -4.164007

**Longitud completa:** 7,3 km

**Duración aproximada:** 2 horas y 30 minutos.

**Época recomendable:** Cualquier época del año.

La senda transcurre entre dos hábitats muy diferentes, el pinar y el bosque de ribera. En el pinar

**MIDE**

horario	2h 15'			1	severidad del medio natural
desnivel de subida	214 m			2	orientación en el itinerario
desnivel de bajada	225 m			2	dificultad en el desplazamiento
distancia horizontal	7,3 Km			2	cantidad de esfuerzo necesario
tipo de recorrido	Circular				

Condiciones de todo el año, tiempos estimados según criterio MIDE, sin paradas.  
Calculado sobre datos de 2021.

### Vegetación

Veremos especies adaptadas a un suelo pobre, arenoso y a la escasez de agua. Nos encontraremos pinos resinosos o negral, algún pino piñonero mezclado entre otros, jaras, retamas y tomillos. Entre estos pinares también veremos setas como son los níscales.

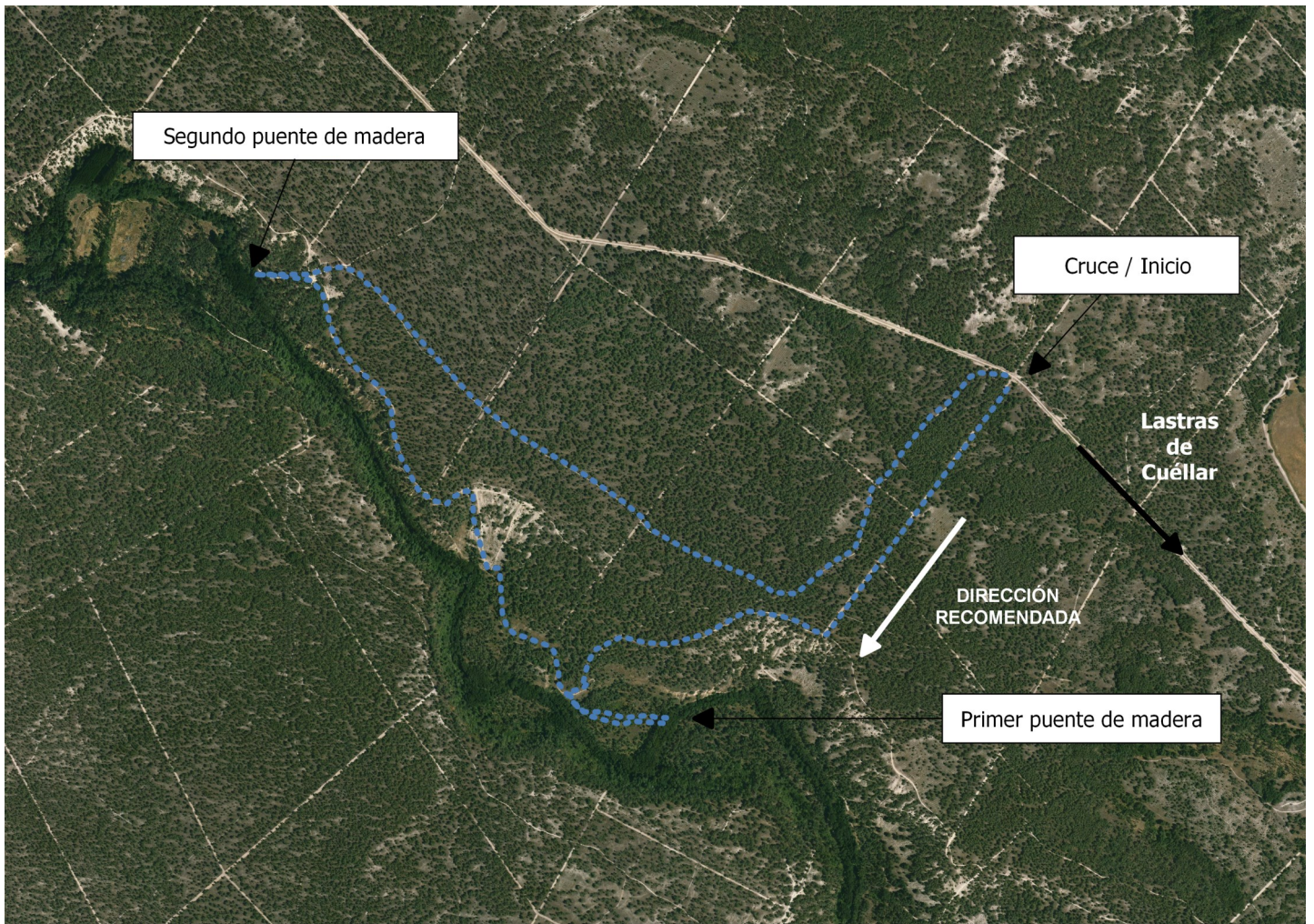
### Geomorfología y paisaje.

Nos encontramos en Tierra de Pinares, cuya característica principal son los extensos pinares arenosos atravesados por grandes ríos. Esta zona arenosa de debe al Cuaternario, cuando se originaron unos fuertes vientos que iban cargados de arena, la cual se depositaba formando grandes dunas. Posteriormente, estas dunas se estabilizaron por la vegetación y se fueron transformando hasta lo que observamos en la actualidad.

### Fauna

Encontraremos especies forestales en el pinar, como son el papamoscas cerrojillo, el pico picapinos, el herrillito común, herrillito capuchino y el carbonero común, entre otras muchas especies. En el bosque de ribera veremos una mayor riqueza de pequeños pájaros que nos deleitarán con su canto, como por ejemplo el ruiseñor. Respecto a los mamíferos veremos corzos, conejos, jabalís y tejones. Muchas veces solo veremos sus huellas, aunque es fácil ver corzos.

En el bosque de ribera nos encontramos especies ligadas a la humedad y a un nivel freático cercano a la superficie. Por ello veremos sauces, álamos, fresnos, alisos, zarzamoras, majuelos y rosales silvestres. Estas especies formaran una franja a lo largo del río Cega cubriendo sus orillas. Este bosque de ribera está muy bien conservado y es de gran interés para la fauna.



## Características de la senda



La ruta transcurre entre caminos de arena y cortafuegos. Dejaremos el coche en la orilla del camino permitiendo el paso o en el pinar con cuidado. Desde aquí iremos por el cortafuegos de la izquierda si venimos desde Lastras. Continuaremos todo el cortafuegos todo recto hasta que acaba y giramos a la derecha, de tal forma que dejaremos el río Cega a la izquierda. Continuaremos todo recto dirección paralela al río y empezaremos a descender hacia el río. Cuando estemos al mismo nivel que el río sale un camino poco marcado a la izquierda, el cual va al primer puente de madera, iremos a ver el puente y volveremos a este cruce para continuar por el camino. Seguiremos todo recto e ignorando los cruces, siempre yendo paralelo al río hasta que llegamos a una zona arenosa con una subida bastante empinada de 50 m.

Ascendemos y giramos a la izquierda para continuar todo recto y paralelo al río hasta llegar a un camino de grava donde giraremos a la izquierda para llegar al segundo puente. Volveremos al cruce y continuaremos por el camino de grava, hasta llegar a un cruce donde hay un cartel que pone "la peguera".



En el cartel giraremos a la derecha e iremos todo recto hasta que crucemos dos cortafuegos. Después del segundo se bifurca el sendero en dos, aquí cogemos el camino de la izquierda el cual nos lleva al punto de partida.




## Recomendaciones

Para ayudar a conservar el entorno en las mejores condiciones posibles, por favor:


- No abandone desperdicios
- No haga fuego
- No recoja rocas, plantas, ni animales.
- Estacione su vehículo en lugares pertinentes.
- Lleve sus animales domésticos bajo control.
- **No apta para cicloturismo determinados tramos.**
- **Dificultad media debido a la subida de 50 m con gran pendiente.**


Toma las siguientes


**Medidas Preventivas** en actividades al aire libre


 Infórmate de la previsión meteorológica.

 No sobrevalores tus condiciones físicas y técnicas. Se prudente.

 Asegúrate de llevar el teléfono cargado o equipo de radio.

 No vayas solo o informa de tu ruta.

 Asegúrate de llevar comida y, sobre todo, bebida.

 Lleva un vestuario y equipo adecuado a la actividad y época del año.

Ante cualquier emergencia llama al **112**