

Senderismo Lastras de Cuéllar

Lagunas



**Ayuntamiento de
Lastras de Cuéllar
(Segovia)**

Puntos de información.

Ayuntamiento de Lastras de Cuéllar
Plaza Mayor, N.º. C.P. 40196 Lastras de Cuéllar (Segovia)
Tlf:921169030 <http://www.lastrasdecuellar.es/>



Senda marcada en
Google Maps:



Ficha técnica.

Tipo de recorrido: circular.
Punto de partida y de llegada: Aparcamiento lagunas más cercano a Lastras. Coordenadas: 41.303669, -4.122973
Longitud completa: 7,6 km
Duración aproximada:
Época recomendable: Cualquier época del año. Se recomienda primavera e invierno para la observación de aves.

MIDE	
Las lagunas	
horario	2h 15'
severidad del medio natural	1
desnivel de subida	149 m
desnivel de bajada	156 m
dificultad en el desplazamiento	1
distancia horizontal	7,6 Km
tipo de recorrido	Circular
Condiciones de todo el año, tiempos estimados según criterio MIDE, sin paradas. Calculado sobre datos de 2021.	

Vegetación

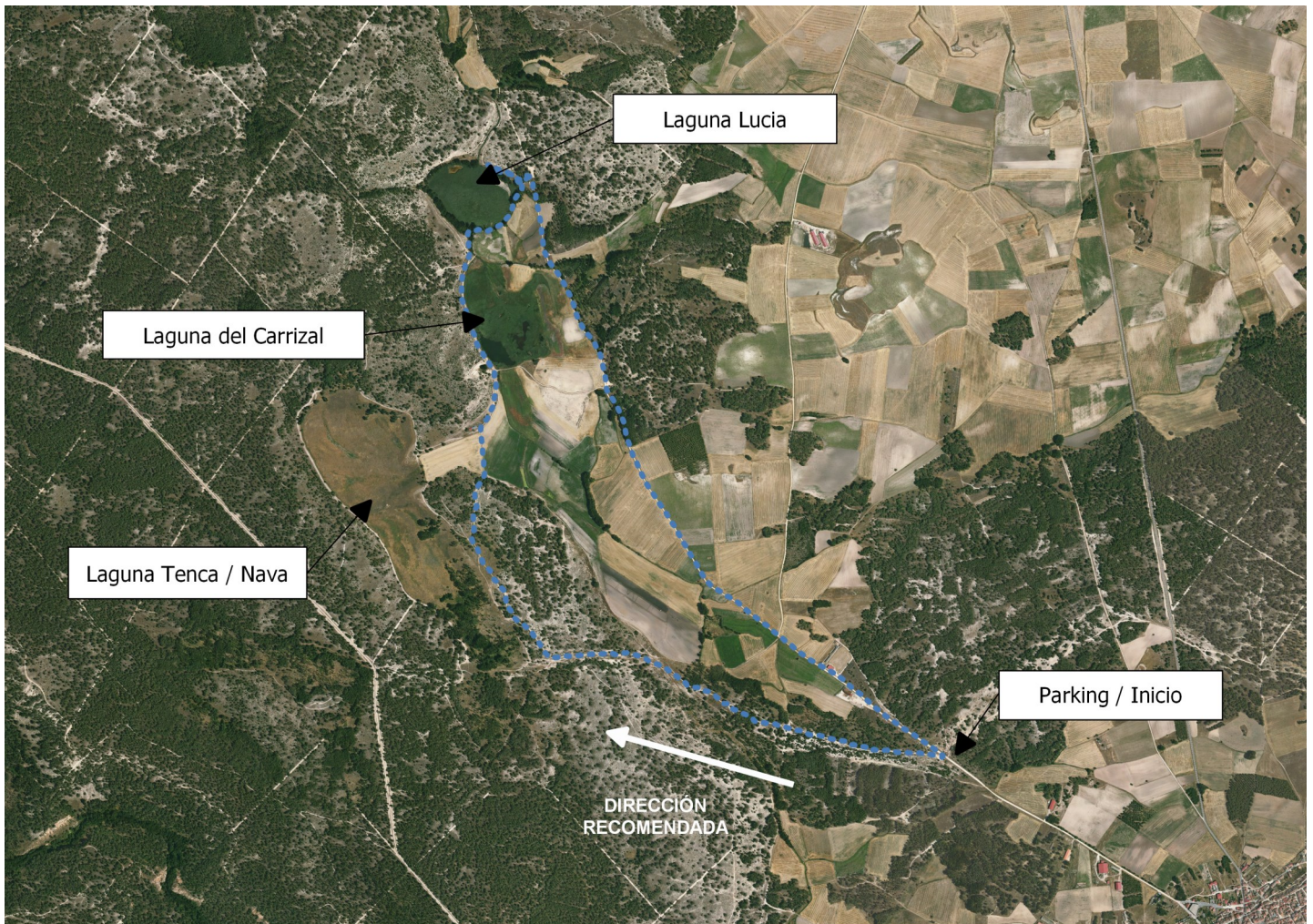
La senda transcurre entre tres hábitats muy diferentes, el pinar, las tierras de cultivo y las lagunas. Debido a ello tenemos vegetación muy variada. En el pinar veremos especies adaptadas a un suelo pobre y a la escasez de agua. Nos encontraremos pinos resineros o negral, algún pino piñonero, jaras, retamas y tomillos.

Geomorfología y paisaje.

Nos encontramos en Tierra de Pinares, cuya característica principal son los extensos pinares arenosos atravesados por grandes ríos. Esta zona arenosa de debe al Cuaternario, cuando se originaron unos fuertes vientos que iban cargados de arena, la cual se depositaba formando grandes dunas. Posteriormente, estas dunas se estabilizaron por la vegetación y se fueron transformando hasta lo que observamos en la actualidad.

Fauna

En las lagunas nos encontramos especies ligadas a la humedad y a un nivel freático cercano a la superficie. Por ello veremos sauces, álamos, carrizos, fresnos, falsos juncos y espadañas. En las tierras de cultivo veremos especies adaptadas a la agricultura, como son la amapola y la centaura.



Características de la senda

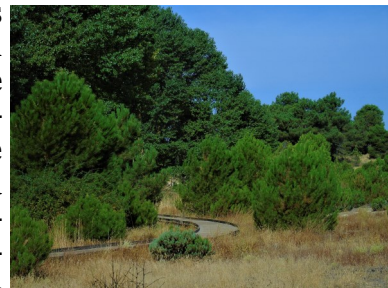


La ruta transcurre entre caminos firmes de zahorra. Las lagunas se encuentran dentro de la ZEP Lagunas de Cantalejo. Dejaremos el coche en el primer aparcamiento, siendo este el más cercano al municipio de Lastras. Desde aquí seguiremos las señales que nos indicarán el camino, estando la primera señal donde el aparcamiento.

Primero nos adentraremos en el pinar y llegaremos hasta la laguna Tenca o de la Nava, la cual nunca presenta agua. Continuando con la senda llegaremos a la laguna del Carrizal. Esta laguna tiene agua todo el año y a sus orillas hay un observatorio de aves, en el cual nos podremos sentar y disfrutar de la laguna y sus aves sin molestarlas. Rodeando esta laguna llegaremos a la laguna Lucía, la cual pertenece al municipio de Hontalbilla.



Pasaremos entre las dos lagunas y llegaremos al camino principal. Desde este camino principal cogemos la pasarela de madera para apreciar la laguna Lucía. Luego volveremos al camino principal y giraremos a la derecha e iremos todo recto entre pinares y campos de cultivo hasta llegar al aparcamiento.



Recomendaciones

Para ayudar a conservar el entorno en las mejores condiciones posibles, por favor:

- No abandone desperdicios
- No haga fuego
- No recoja rocas, plantas, ni animales.
- Camine sin salirse de los senderos y estacione su vehículo en lugares pertinentes.
- Lleve sus animales domésticos bajo control.
- **Apta para cicloturismo.**
- No entre en los edificios.

Toma las siguientes

Medidas Preventivas en actividades al aire libre

i Infórmate de la previsión meteorológica.

h No sobrevalores tus condiciones físicas y técnicas. Se prudente.

📞 Asegúrate de llevar el teléfono cargado o equipo de radio.

🚫 No vayas solo o informa de tu ruta.

🍷 Asegúrate de llevar comida y, sobre todo, bebida.

🧥 Lleva un vestuario y equipo adecuado a la actividad y época del año.

Ante cualquier emergencia llama al **112**