

# Senderismo Lastras de Cuéllar

## El batán

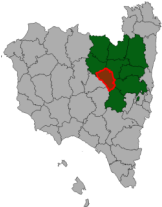


**Ayuntamiento de  
Lastras de Cuéllar  
(Segovia)**



### Puntos de información.

Ayuntamiento de Lastras de Cuéllar  
Plaza Mayor, Nº. C.P. 40196 Lastras de Cuéllar (Segovia)  
Tlf:921169030 <http://www.lastrasdecuellar.es/>



Senda marcada en  
Google Maps:



### Ficha técnica.

**Tipo de recorrido:** Circular.  
**Punto de partida y llegada:** Puente del Ladrón.  
Coordenadas: 41.291033, -4.152365  
**Longitud completa:** 4,34 km  
**Duración aproximada:** 1 hora y 30 minutos  
**Época recomendable:** Cualquier época del año.

MIDE	
horario	1h 25'
severidad del medio natural	1
orientación en el itinerario	2
desnivel de subida	175 m
desnivel de bajada	159 m
distancia horizontal	4,3 Km
tipo de recorrido	Circular

Condiciones de todo el año, tiempos estimados según criterio MIDE, sin paradas.  
Calculado sobre datos de 2021.

### Vegetación

En esta senda nos encontraremos un rico bosque de ribera en las orillas del río Cega y un extenso pinar resinero. El bosque de ribera está compuesto por una variada vegetación riparia compuesta por chopos, álamos, sauces, zarzamoras, majuelos y fresnos, entre otras muchas especies que están ligadas al río y al nivel freático.

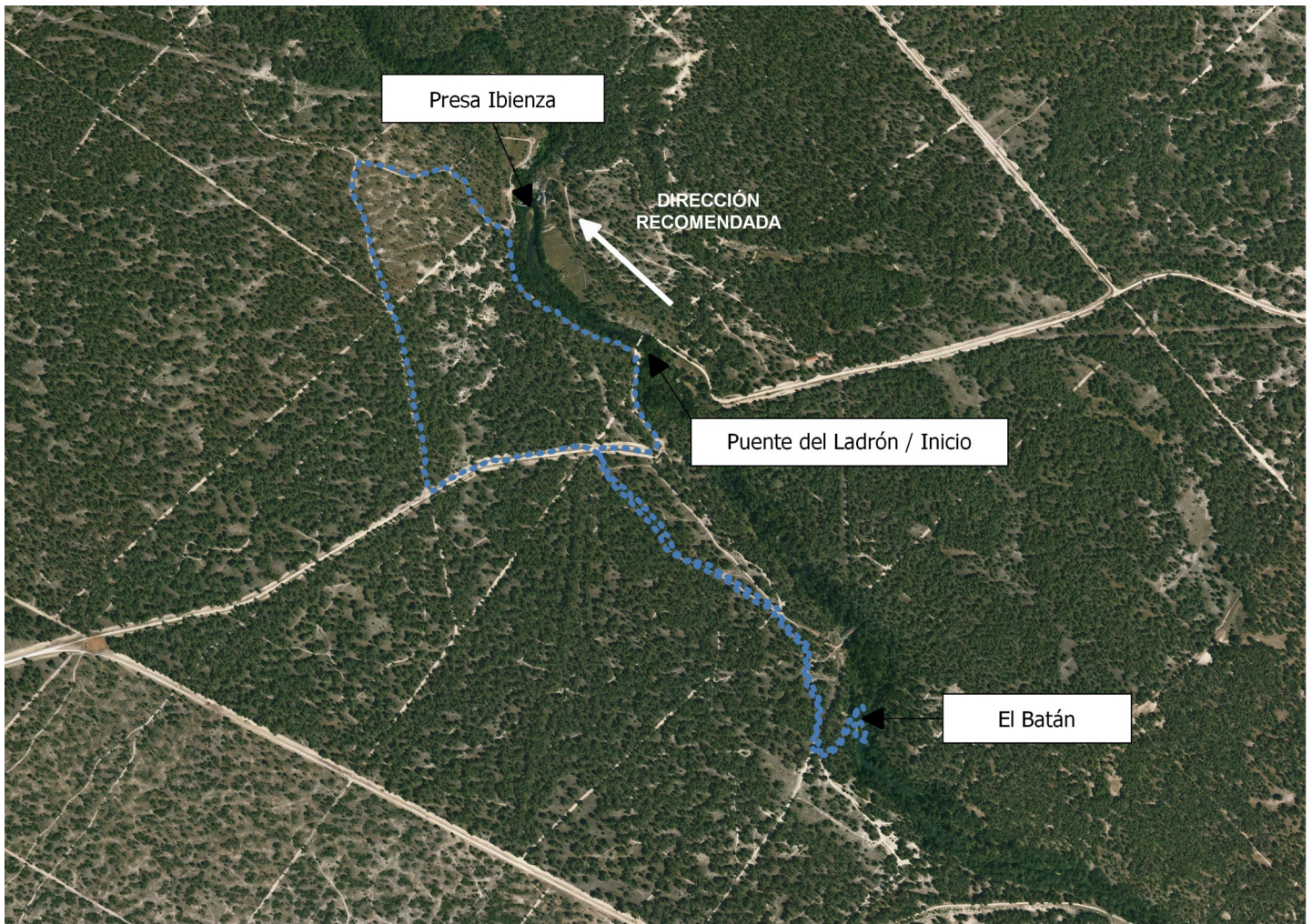
### Fauna

Parte de la senda transcurre por un pinar de pino resinero o pino negro, con algún ejemplar de enebro, roble y encina disperso. Acompañando al pinar veremos especies muy comunes como son la jara, el tomillo y la retama.

Predominan las especies forestales, siendo las aves las protagonistas, pudiendo escuchar y observar multitud de especies. Entre estas especies destacan el herrerillo, el agateador, el ruiseñor, el ceta ruiseñor, el pico picapinos, el carbonero común y el petirrojo entre muchas otras. Respecto a los mamíferos, con suerte podemos ver zorros, zorros, jabalís, liebres y conejos aunque principalmente veremos indicios de su presencia.

### Geomorfología y paisaje.

Nos encontramos en Tierra de Pinares, cuya característica principal son los extensos pinares arenosos atravesados por grandes ríos. Esta zona arenosa de debe al Cuaternario, cuando se originaron unos fuertes vientos que iban cargados de arena, la cual se depositaba formando grandes dunas. Posteriormente, estas dunas se estabilizaron por la vegetación y se fueron transformando hasta lo que observamos en la actualidad.



### Características de la senda



La ruta transcurre entre caminos arenosos y sendas. El inicio se encuentra en el puente del Ladrón, donde podremos dejar el coche. Desde aquí iremos por la vereda que hay a la izquierda del puente si miramos aguas abajo, la cual va en paralelo al río.

Llegaremos a un cruce donde tendremos que ir a la izquierda, aunque podemos andar 80 metros más para ver la presa de Ibiensa. Seguiremos avanzando y giraremos a la izquierda, como si quisiéramos volver al puente por el pinar. Durante todo el camino veremos varias huellas de animales impresas en la arena. Más adelante, nos encontraremos con un cruce que da al camino principal, iremos a la izquierda y luego cogeremos el camino de la derecha, justo nada más pasar la señal triangular. Continuaremos recto por el pinar hasta que veamos un camino que desciende al río, el cual nos dará



Continuaremos recto por el pinar hasta que veamos un camino que desciende al río, el cual nos dará



acceso a la presa Garrido y al batán, el cual está a la izquierda. El batán era una construcción que se usaba para extraer los restos de tintes y otros productos de las telas que fabricaban en Segovia. Desde aquí volveremos por el mismo camino hasta el camino principal e iremos a la derecha para llegar al puente Ladrón.



### Recomendaciones

Para ayudar a conservar el entorno en las mejores condiciones posibles, por favor:

- No abandone desperdicios
- No haga fuego
- No recoja rocas, plantas, ni animales.
- Camine sin salirse de los senderos y estacione su vehículo en lugares pertinentes.
- Lleve sus animales domésticos bajo control.
- Apta para cicloturismo salvo el primer tramo.

Toma las siguientes

## Medidas Preventivas en actividades al aire libre

 Infórmate de la previsión meteorológica.	 No sobrevalores tus condiciones físicas y técnicas. Se prudente.	 Ante cualquier emergencia llama al <b>112</b>
 Asegúrate de llevar el teléfono cargado o equipo de radio.	 No vayas solo o informa de tu ruta.	
 Asegúrate de llevar comida y, sobre todo, bebida.	 Lleva un vestuario y equipo adecuado a la actividad y época del año.	